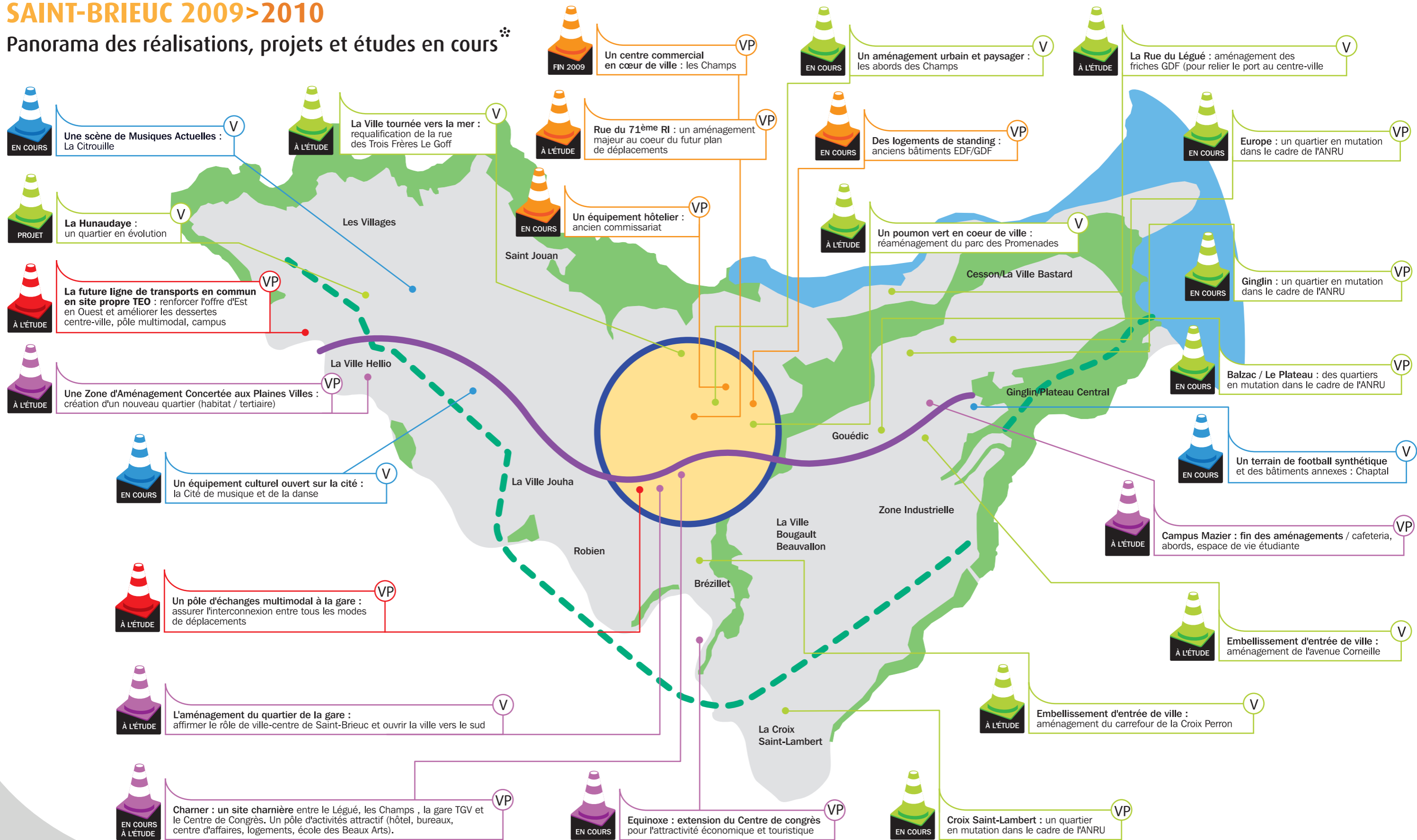


# SAINT-BRIEUC 2009>2010

## Panorama des réalisations, projets et études en cours



### LÉGENDES

- Dynamiser le centre ville
- Améliorer tous les modes de déplacements
- Offrir de nouveaux équipements sportifs et culturels
- Renforcer l'attractivité de la ville

- ROCADE URBAINE
- TEO  
Transport en commun Est/Ouest
- ÉTUDE DU PLAN DE DÉPLACEMENTS EN CENTRE VILLE

**\* (V)** La Ville est maître d'ouvrage, avec le concours d'autres partenaires institutionnels ou privés.

- Cité de la Musique et de la Danse : Ville / Conseil régional / Conseil général / Fondation du Patrimoine
- Scène des musiques actuelles : Citrouille / Conseil général / Conseil régional / Centre national des variétés
- Les abords des Champs : Ville / Conseil régional
- Charner (école des Beaux arts, parvis)

**(VP)** La Ville est initiatrice, partenaire ou co-maître d'ouvrage du projet mené.

- ANRU : Etat / ANRU / Ville / CABRI Habitat / Conseil régional / Conseil général / Saint-Brieuc Agglomération / Caisse des Dépôts et Consignations / Foncière Logement
- Campus Mazier : SGPU / Ville
- Terrain football Chaptal : Ville / Conseil régional / Conseil général
- Pôle d'échange multimodal : Ville / Etat / Conseil régional / Conseil général / Saint-Brieuc Agglomération / SNCF / RFF
- Rue du 71<sup>e</sup> RI : Saint-Brieuc Agglomération / Ville
- TEO (Transport en commun site propre Est / ouest) : Saint-Brieuc Agglomération / Ville
- Equinoxe : Saint-Brieuc Agglomération / Conseil général / Ville
- Charner : parking - hôtel - restaurant - centre d'affaires - logements

Contact ville de Saint-Brieuc 02 96 62 54 34